

# VPH@ttic®

**Une ventilation connectée**  
pour maîtriser en toute tranquillité  
l'air intérieur de votre habitat.

La VPH ATTIC® est fournie avec sa télécommande et la sonde de mesure extérieure **EOLESENSEUR®**.

L'application intégrée à la **tablette EOLETOUCH®** est en option



eole senseur®



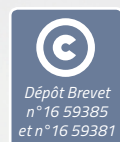
Télécommande



eole touch®



eole sens®



Dépôt Brevet  
n°16 59385  
et n°16 59381

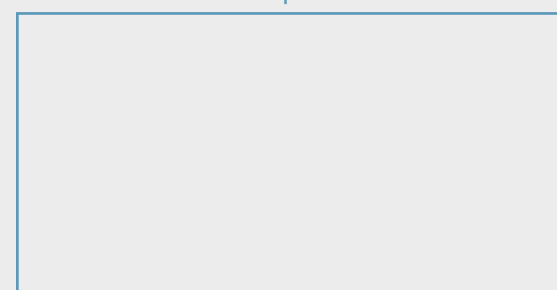


## Pack @ttic

Un système  
de ventilation connecté  
pour la maîtrise de votre air  
et le bien-être de votre famille

Retrouvez tous les produits sur [www.eoletec.fr](http://www.eoletec.fr)

Entreprise



Des produits fabriqués par la société Eoletec | SIRET : 497 643 148 00024

VPH-ATTIC V1

# VPH@ttic®

**Gérer la maîtrise de la qualité de l'air**

## VENTILATION POSITIVE POUR L'HABITAT

UN AIR SAIN DANS UN HABITAT SAIN



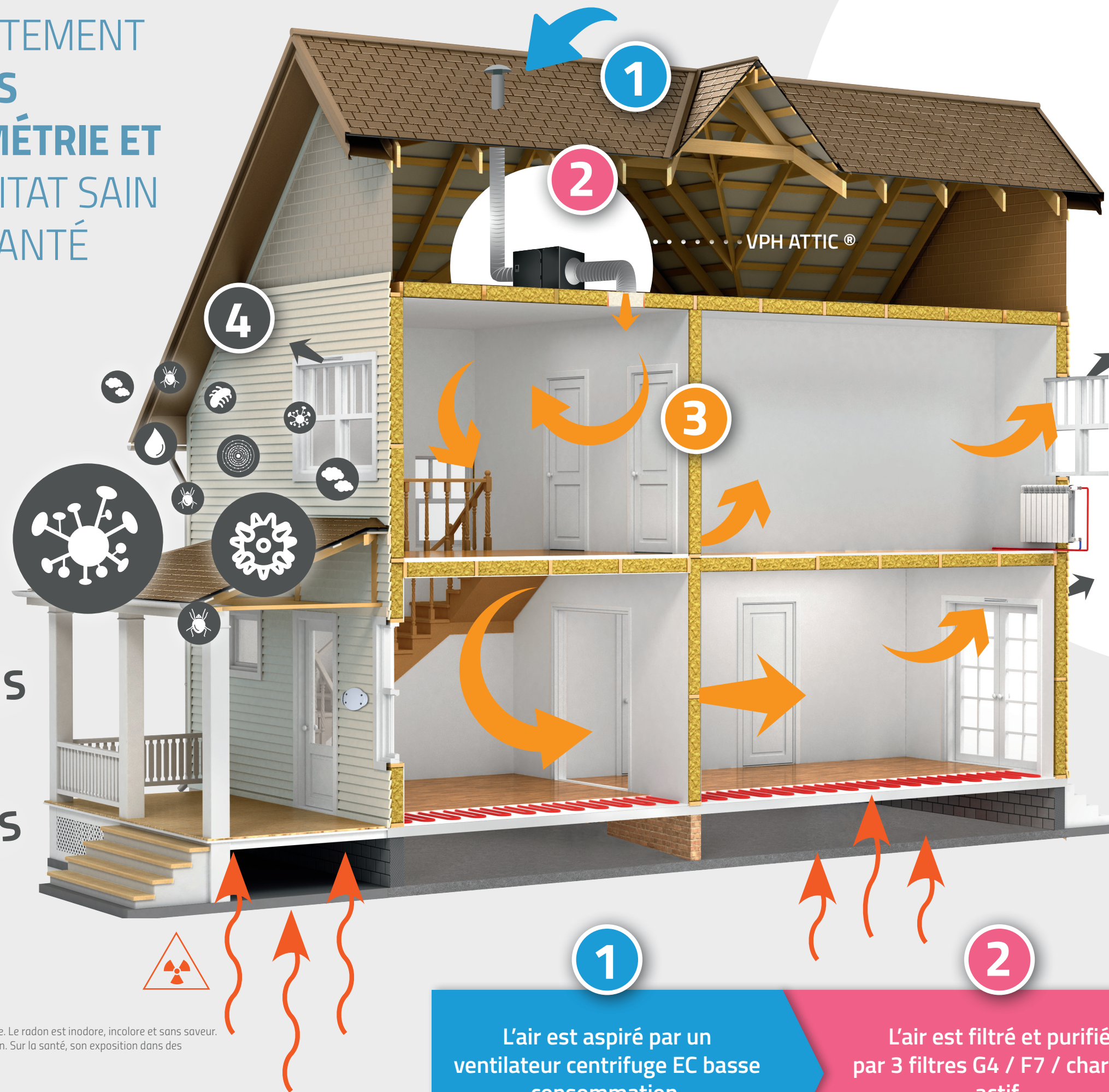
### EOLETEC®

FABRICANT DE VENTILATION POSITIVE POUR L'HABITAT

LE SYSTÈME GLOBAL DE TRAITEMENT DE L'AIR QUI **RÉSOUT TOUS LES PROBLÈMES LIÉS À L'HYGROMÉTRIE ET LA POLLUTION** POUR UN HABITAT SAIN ET UNE FAMILLE EN PLEINE SANTÉ

Lutte efficacement contre :

**ACARIENS**  
**MOISSISSURES**  
**MICROBES**  
**POLLUTIONS**  
**ALLERGÈNES**  
**HUMIDITÉ**  
**PARTICULES**  
**RADON\***



La VPH ATTIC® est équipée de 3 filtres :

- > Le **G4** assure un pré-filtrage
- > Le **F7** filtre les micro-particules
- > Le **filtre à charbon** prévient des odeurs extérieures

Pied de fixation au sol

Existe aussi en fixation charpente

Crochet de fixation



LES AVANTAGES :

- > **Simplicité** de changement des filtres.
- > **Triple protection** contre les micro-organismes, les micro-particules et les mauvaises odeurs.

1 L'air est aspiré par un ventilateur centrifuge EC basse consommation.

2 L'air est filtré et purifié par 3 filtres G4 / F7 / charbon actif.

3 L'air est tempéré par un réchauffeur, déshumidifié puis insufflé silencieusement.

4 L'air vicié et humide est évacué à l'extérieur.

\*Gaz radioactif d'origine naturelle provenant de la désintégration de l'uranium présent dans la croûte terrestre. Le radon est inodore, incolore et sans saveur. Il s'infiltré dans les maisons par les planchers en terre battue, les fissures dans les murs et les dalles en béton. Sur la santé, son exposition dans des concentrations importantes a été associé à un risque accru de cancer du poumon.